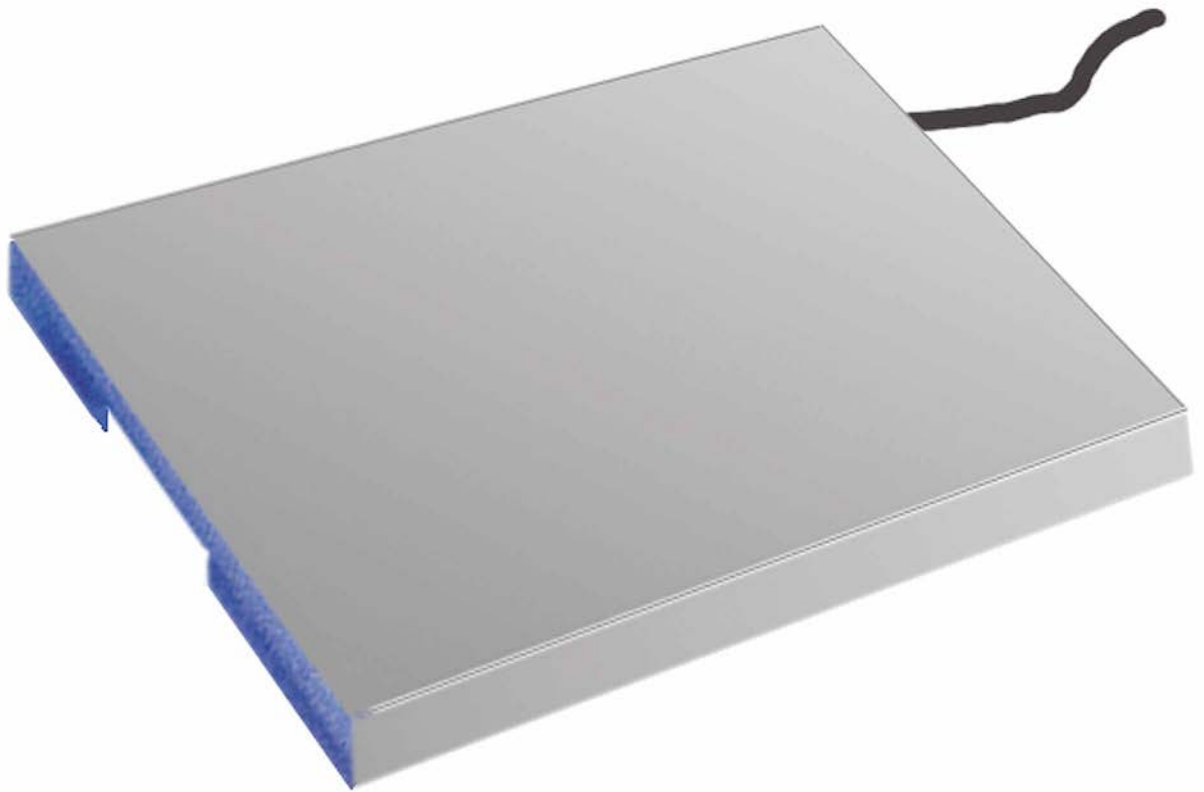


BUFFALO

PRO

GEBRUIKSAANWIJZING USER INSTRUCTIONS GEBRAUCHSANWEISUNG MODE D'EMPLOI



Alvorens de apparatuur in gebruik te nemen dient u deze gebruiksaanwijzing aandachtig te lezen:

You should read these user instructions carefully before using the appliance.

Bevor Sie das Gerät in Betrieb nehmen, sollten Sie diese Gebrauchsanweisung aufmerksam lesen

Lisez attentivement ce mode d'emploi avant d'utiliser l'appareil



Nederlands

English

Deutsch

Francais

Functie

De “Hot Tray Populair” is ideaal voor het op temperatuur houden van voedsel.

Let op: de hot tray is niet geschikt voor pannen die direct van een hittebron komen. De hot tray zal hierdoor oververhit raken en uitschakelen of onherstelbaar defect raken. Reset de hot tray door de stekker uit de wandcontactdoos te verwijderen en het apparaat af te laten koelen. Na afkoeling kan het apparaat weer opnieuw worden gebruikt.

Veiligheidsvoorschriften:

- Sluit apparaat alleen aan op een geaard stopcontact 230 VAC.
- Vermijd overbelasting.
- Schakel de apparatuur na gebruik uit door de stekker uit het stopcontact te verwijderen.
- Tijdens schoonmaken altijd de stekker uit het stopcontact verwijderen
- De elektrische installatie dient te voldoen aan de nationale en plaatselijk geldende voorschriften.

Technische gegevens

Aansluitspanning [U]	230/240 VAC
Vermogen [P]	190 W
Afmetingen (B x D x H)	325x530x40mm

Installeren

- Sluit apparaat alleen aan op een geaard stopcontact 230 VAC.

Na gebruik

- Schakel de apparatuur uit door de stekker uit het stopcontact te verwijderen.
- Laat de plaat afkoelen.
- Maak het apparaat schoon (zie onderhoud)

Onderhoud

- Voor het schoonmaken **altijd de stekker uit het stopcontact verwijderen.**
- De Hot tray nooit in water of andere reinigingsvloeistoffen dompelen.
- De Hot tray met een licht vochtige doek reinigen.
- Gebruik geen agressieve of bijtende reinigingsmiddelen.
- Vermijd voorzover mogelijk contact met water bij de elektrische componenten.

Storingen:

Neem bij storing altijd contact op met Uw leverancier.

Afdanken

Aan het einde van de levensduur, het apparaat afdanken volgens de op dat moment geldende voorschriften en richtlijnen.

Function

The “Hot Tray Populair” is ideally suited for keeping food at the right temperature.

Note: the hot tray is not suitable for hot pans moved directly from a stove. The hot tray would overheat and switch off or might even be damaged beyond repair. If the hot tray overheats, reset it by removing the plug from the socket and letting the appliance cool down. After cooling down it can be used normally again.

Safety instructions:

- Only connect the appliance to an earthed 230 VAC electrical socket.
- Avoid overloading.
- Turn off the appliance after use by unplugging the equipment from the mains supply.
- Unplug the equipment from the mains supply before cleaning.
- The electrical installation must satisfy the applicable national and local regulations.

Technical details

Supply voltage [U]	230/240 VAC
Power [P]	190 W
Dimensions (B x D x H)	325x530x40mm

Installation

- Only connect the appliance to an earthed 230 VAC electrical socket.

After use

- Turn off the appliance after use by unplugging the equipment from the mains supply.
- Allow the plate to cool down.
- Clean the appliance (refer to maintenance).

Maintenance

- Before cleaning, **always unplug the equipment from the mains supply.**
- Never immerse the Hot tray in water or other cleansing agents.
- Clean the Hot tray with a damp cloth.
- Do not use aggressive or caustic cleansing agents.
- Wherever possible, avoid water coming into contact with electrical components.

Faults:

Always contact your supplier when a fault occurs.

Disposal

At the end of its life span, dispose of the appliance in accordance with the then applicable rules and regulations.

Verwendungszweck

Der "Hot Tray Populair" ist ideal zum Warmhalten von Nahrung geeignet.

Hinweis: der hot tray ist nicht geeignet für Geschirr direkt von einer Wärmequelle. Der Hot tray werde überhitzen, werde deaktiviert und kann ständig beschädigen. Reset der Hot tray durch den Stecker aus der Steckdose zu nehmen, lassen Sie das Gerät abkühlen. Nach dem Abkühlen kann das Gerät wieder verwendet werden.

Sicherheitsvorschriften:

- Schließen Sie das Gerät nur an eine 230-V-Wechselstrom-Steckdose an.
- Vermeiden Sie Überlastung.
- Schalten Sie das Gerät nach dem Gebrauch aus, durch den Netzstecker aus der Steckdose zu ziehen.
- Während das Reinigen immer in den Netzstecker ausziehen.
- Die elektrische Anlage muss den national und örtlich geltenden Vorschriften entsprechen.

Technische Angaben

Anschlussspannung [U]	230/240 VAC
Leistung [P]	190 W
Größe (B x T x H)	325x530x40mm

Installation

- Schließen Sie das Gerät nur an eine 230-V-Wechselstrom-Steckdose an.

Nach dem Gebrauch

- Schalten Sie das Gerät nach dem Gebrauch aus, durch den Netzstecker aus der Steckdose zu ziehen.
- Lassen Sie die Platte abkühlen.
- Reinigen Sie das Gerät (siehe Pflege).

Pflege

- Während des Reinigen immer den Netzstecker ausziehen.
- Der hot tray nie in Wasser oder in andere Reinigungsflüssigkeiten eintauchen.
- Der hot tray mit einem leicht feuchten Tuch reinigen.
- Verwenden Sie keine aggressiven oder ätzenden Reinigungsmittel.
- Vermeiden Sie bei den elektrischen Komponenten, sofern möglich, den Kontakt mit Wasser.

Störungen:

Bei Störungen wenden Sie sich immer an Ihren Lieferanten.

Entsorgen

Am Ende seiner Lebensdauer muss das Gerät den dann geltenden Vorschriften und Richtlinien entsprechend entsorgt werden.

Fonction

Le “Hot Tray Populaire” est idéal pour conserver la nourriture à la température requise.

Le hot tray ne convient pas aux casseroles qui viennent directement d'une source de chaleur. Le hot tray deviendra surchauffé et s'éteindra ou deviendra irrémédiablement défectueux. Réinitialisez le hot tray en tirant la fiche de la prise électrique et refroidirez l'appareil. Après le refroidissement vous pourrez utiliser l'appareil de nouveau.

Prescriptions de sécurité

- Ne branchez l'appareil que sur une prise de courant à la terre 230 VAC.
- Evitez la surcharge.
- Après utilisation débranchez l'appareil.
- Pendant le nettoyage, débranchez l'appareil.
- L'installation électrique doit satisfaire aux règles nationales et locales en vigueur.

Données techniques

Voltage [U]	230/240 VAC
Puissance [P]	190 W
Dimensions (l x p x h)	325x530x40mm

Installation

- Ne branchez l'appareil que sur une prise à la terre 230 VAC.

Après utilisation

- Après utilisation débranchez l'appareil.
- Laissez refroidir la plaque.
- Nettoyez l'appareil (voir entretien).

Entretien

- Débranchez toujours l'appareil avant de nettoyer.
- Ne plongez jamais le hot tray dans l'eau ou autres produits de nettoyage.
- Nettoyez le hot tray à l'aide d'un chiffon légèrement humide.
- N'utilisez pas de détergents mordants ou corrosifs
- Evitez le plus possible que les composants électriques entrent en contact avec l'eau.

Problèmes

En cas de problèmes, contactez votre fournisseur.

Mise hors d'usage

Au moment de vous débarrasser de l'appareil, veuillez respecter les règles et prescriptions en vigueur à cet effet.

**Made for: Buffalo Pro
1110 Aztec West
BS32 4HR Bristol (England)**

Ver. 01-04